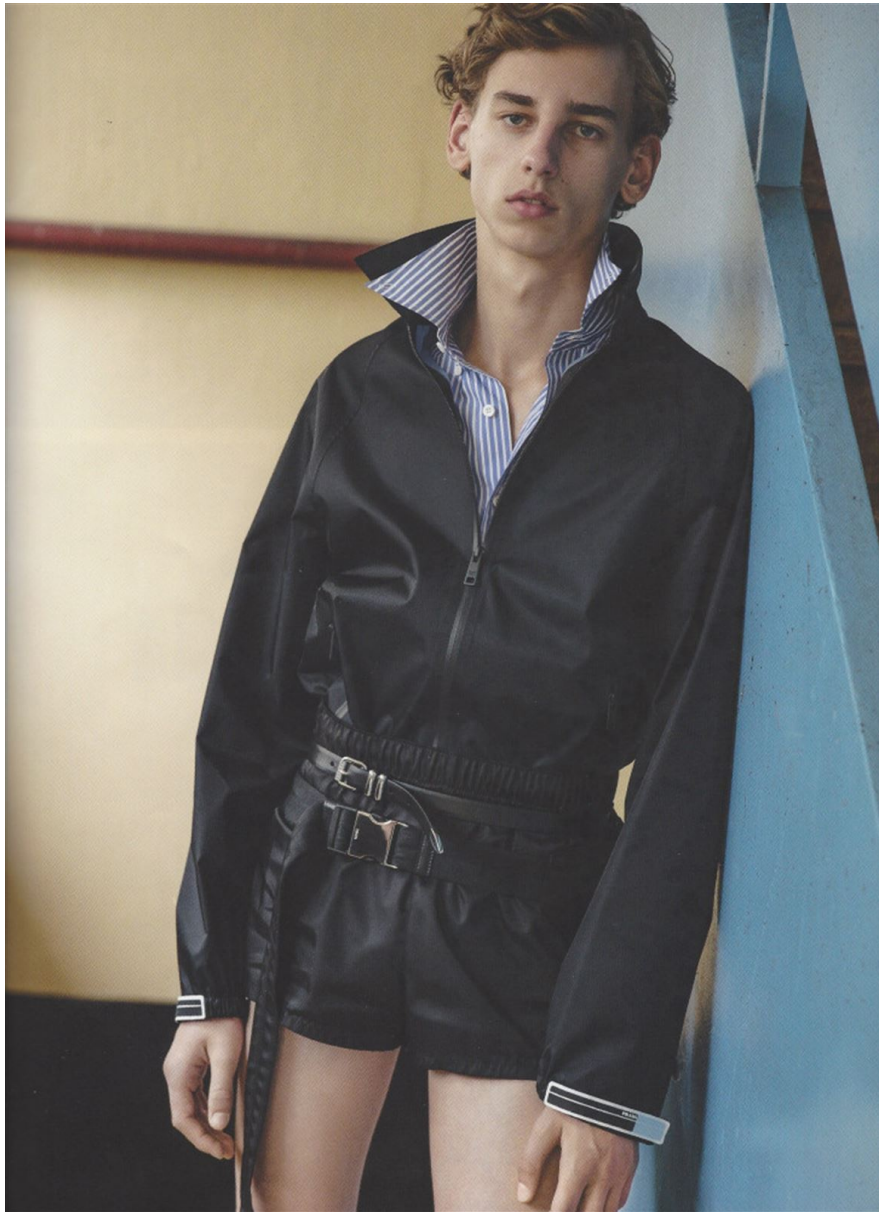




## LEVI OVERVEST

HEIGHT 188 - 6' 2"  
CHEST 93 - 36"  
WAIST 71 - 28"  
HIPS 90 - 35"  
SHOES 43,5 - 10  
HAIR BLONDE  
EYES BLUE-GREEN









































Tuxedo in fresco  
di lana con revers  
in raso e camicia,  
**Cornoliani**;  
papillon,  
**Bottega Veneta**.

Nella pagina  
a fianco:  
giacca in cashmere  
con revers in raso,  
**Brunello Cucinelli**;  
camicia,  
**Dolce & Gabbana**;  
pantaloni  
**Ermanno Zegna**  
Couture;  
stringate **Givenchy**  
by **Riccardo Tisci**.

SI RINGRAZIANO:  
SOCIETÀ DANTE  
ALIGHIERI - PALAZZO  
FRENTE A ROMA  
MAGHOTELS  
(MAGHOTELS.IT),  
HA COLLABORATO:  
GIOVANNI DE BRIVO,  
GROOMING  
PIRELLA GÖTTSCHE  
PER COMPAGNIA  
DELLA BELLEZZA  
USING ICON ART







Vestaglia jacquard,  
**Gucci**; abito  
in fresco di lana  
con revers in raso  
e camicia,  
**Gabriele Pasini**;  
boots, **Dsquared²**.

Nella pagina  
a fianco:  
abito in fresco  
di lana, camicia  
e papillon,  
**Bottega Veneta**;  
dolcevita,  
**Ermenegildo Zegna**  
**Couture**.





