



QUINTIN VAN KONKELENBERG

HEIGHT 187 - 6' 1.5"

CHEST 90 - 35"

WAIST 76 - 30"

HIPS 92 - 36"

SHOES 44 - 10 1/2

HAIR CASTANI - BROWN

EYES MARRONI - BROWN

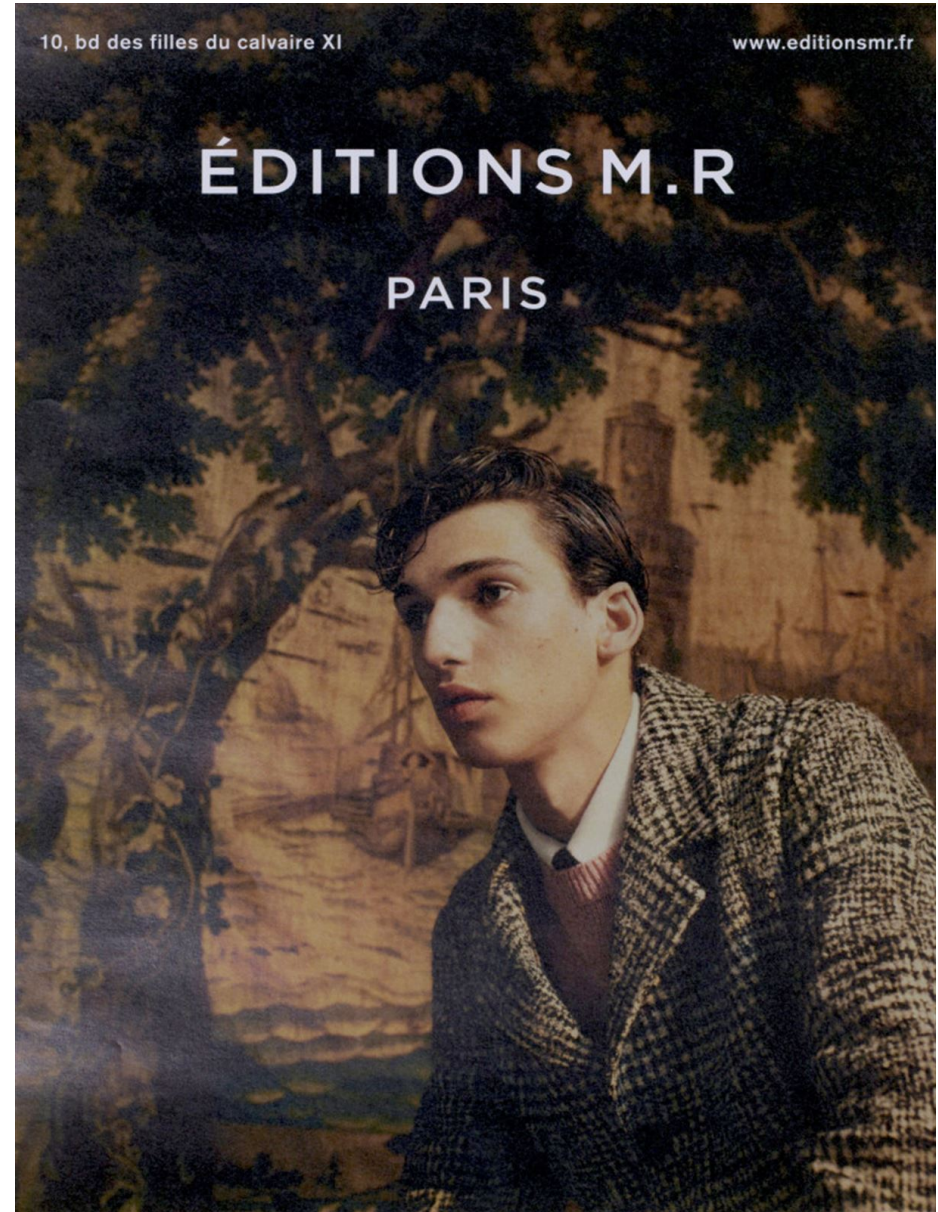




LANVIN







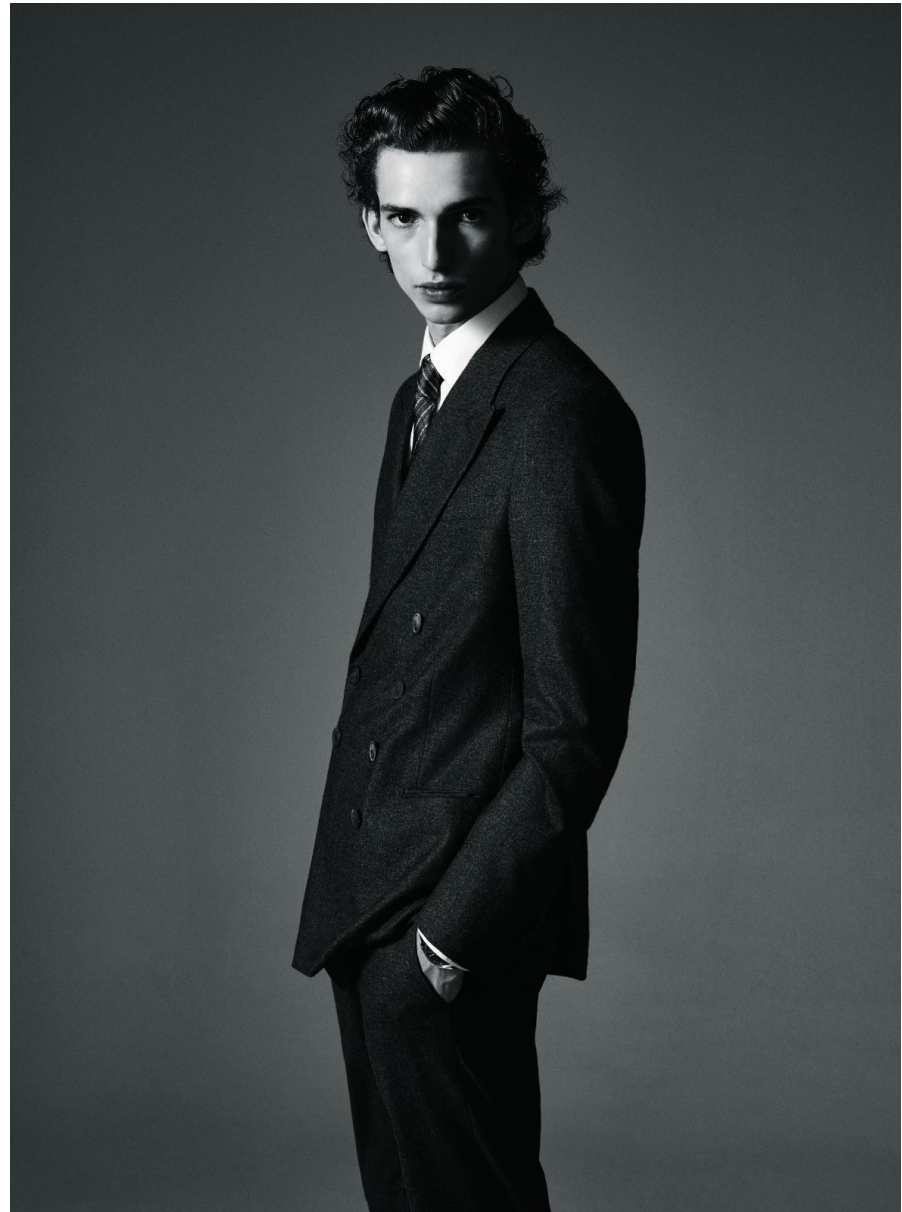


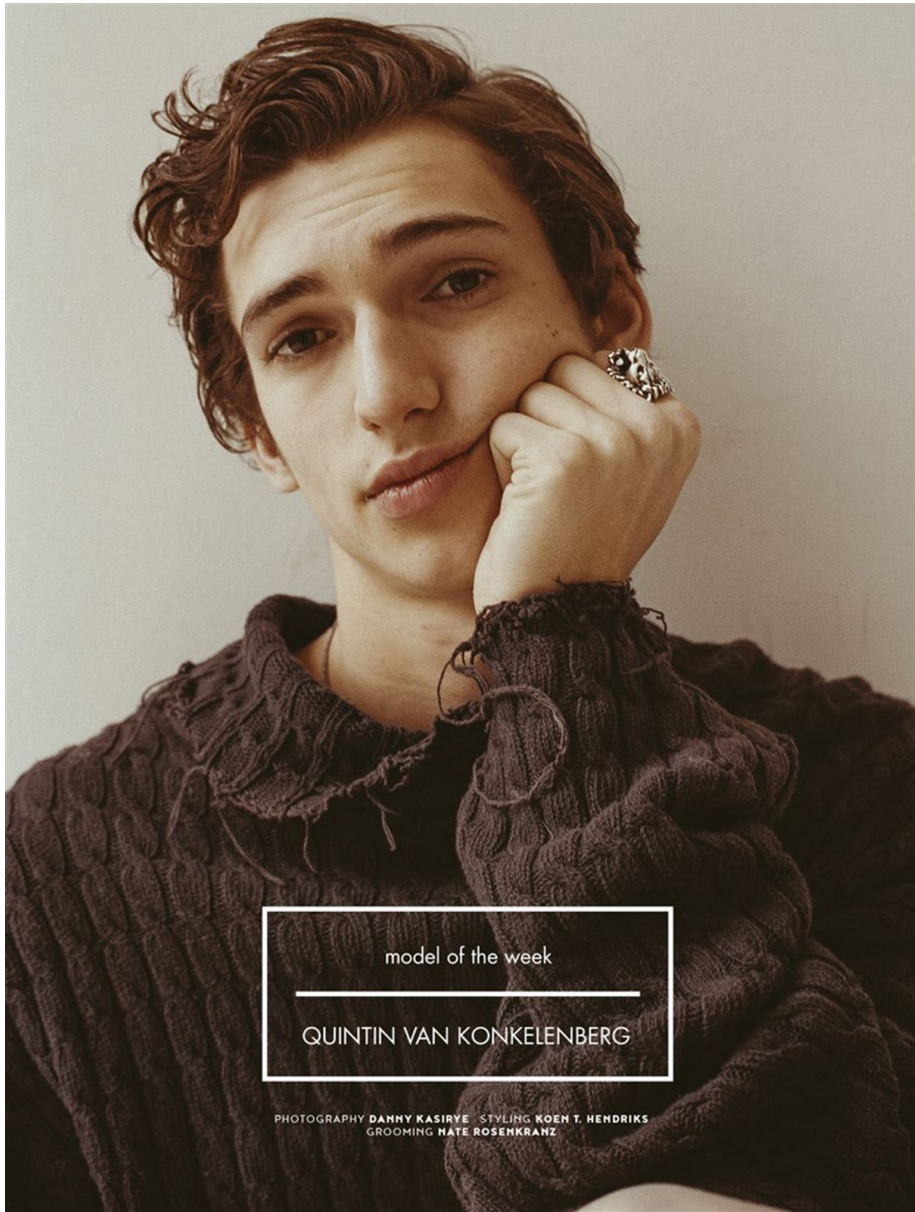


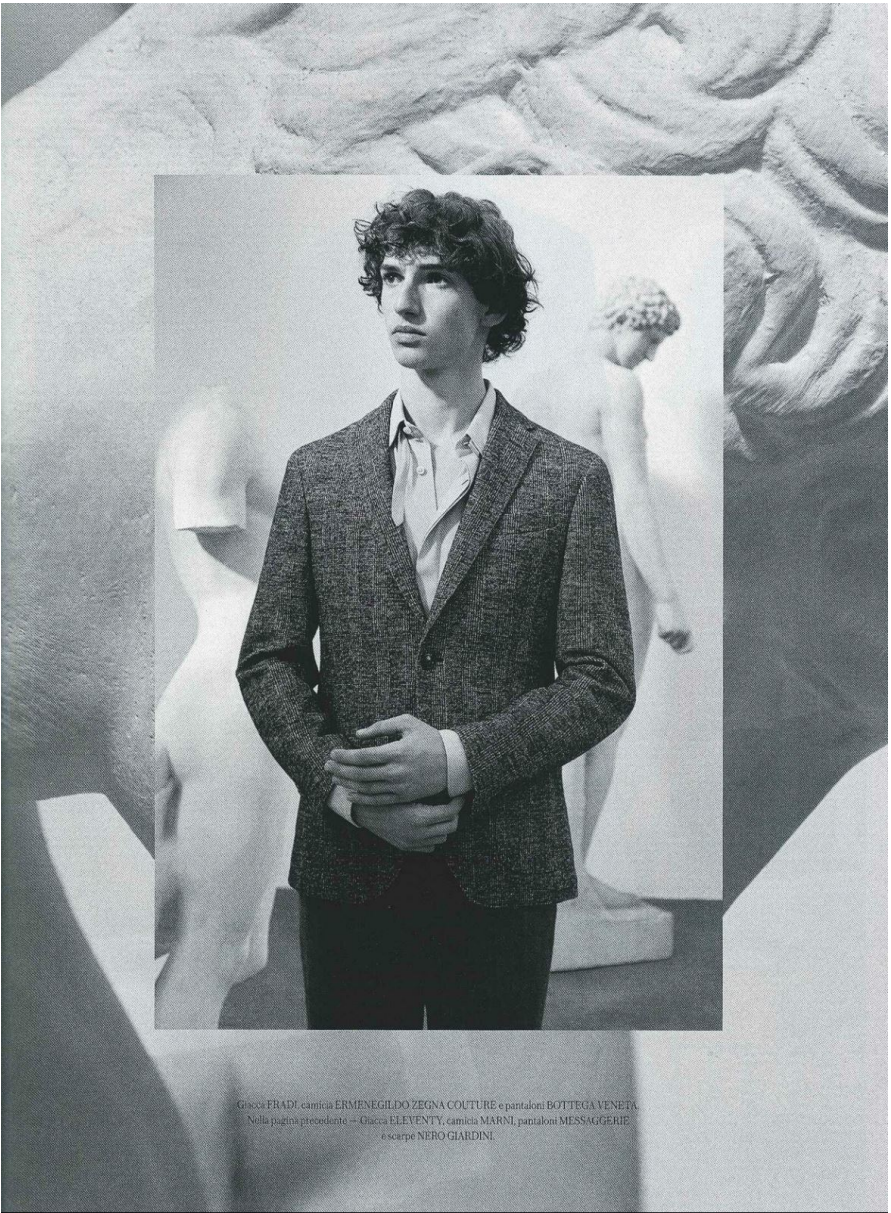
**軽やかなコバルトブルー、
心を開放するスーツ**
 コットンリネンのスーツは、コバルトブルーの絶妙なカラーリングがエルメスならではの、インナーにはジップアップの糸はシャツ、裏地に手帳、インゼル・ダール。背中にはリネン素材のバックと、軽快なコーディネードでリラックスして着こなしたい。スーツ ¥445,000、ボロシャツ ¥162,000、サンダル ¥97,200、バッグ「アリオネ」 ¥446,040。すべてエルメス(エルメスマシヤン)。

pen with New Attitude | 86

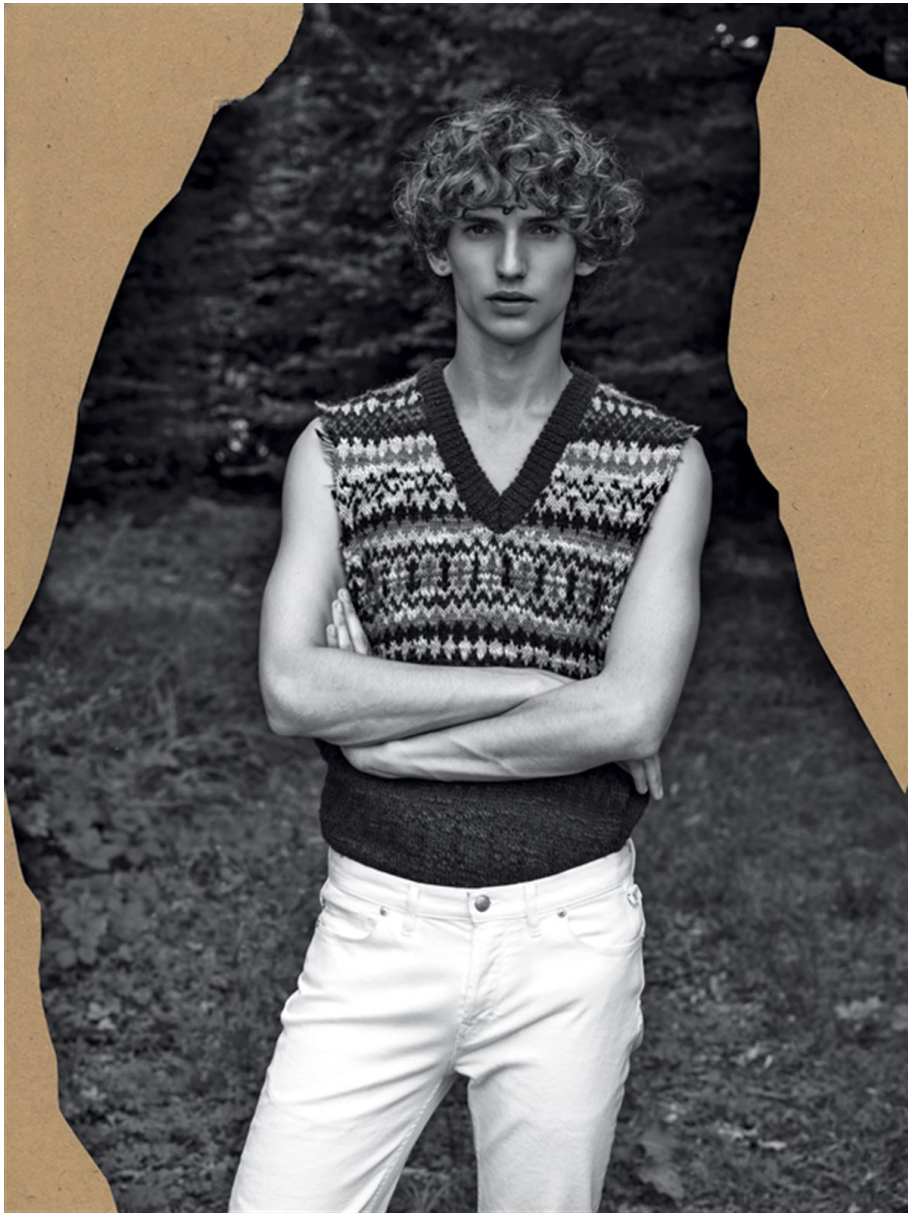








Giacca FRADI, camicia ERMENEGILDO ZEGNA COUTURE e pantaloni BOTTEGA VENETA.
Nella pagina precedente: Giacca ELEVENTY, camicia MARNI, pantaloni MESSAGGERIE
e scarpe NERO GIARDINI.





VALENTINO



A sinistra — Cappotto BOGLIOLI. In centro — Giacca DIOR HOMME
e maglia BOTTEGA VENETA. A destra — Cappotto TRUSSARDI e camicia LANVIN.