

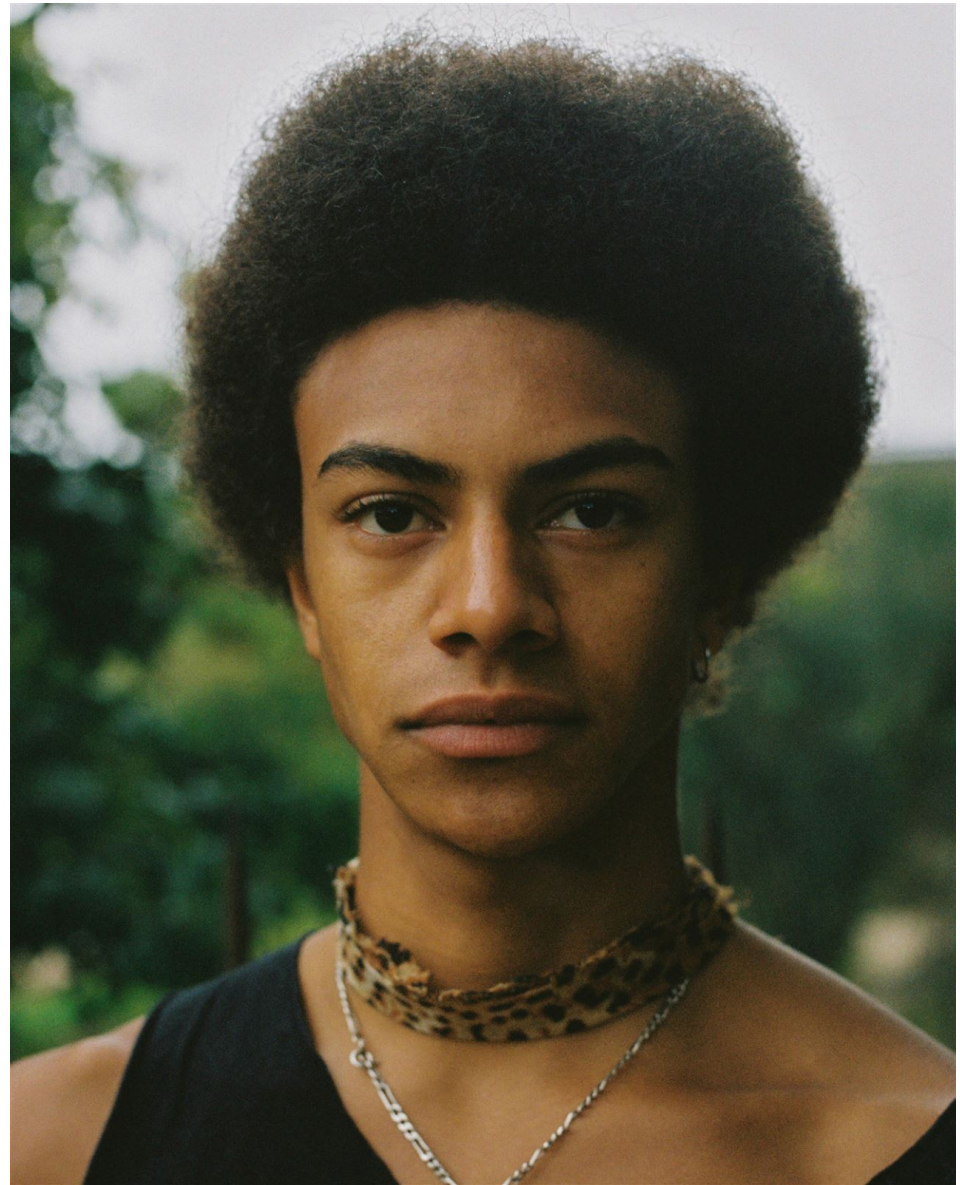


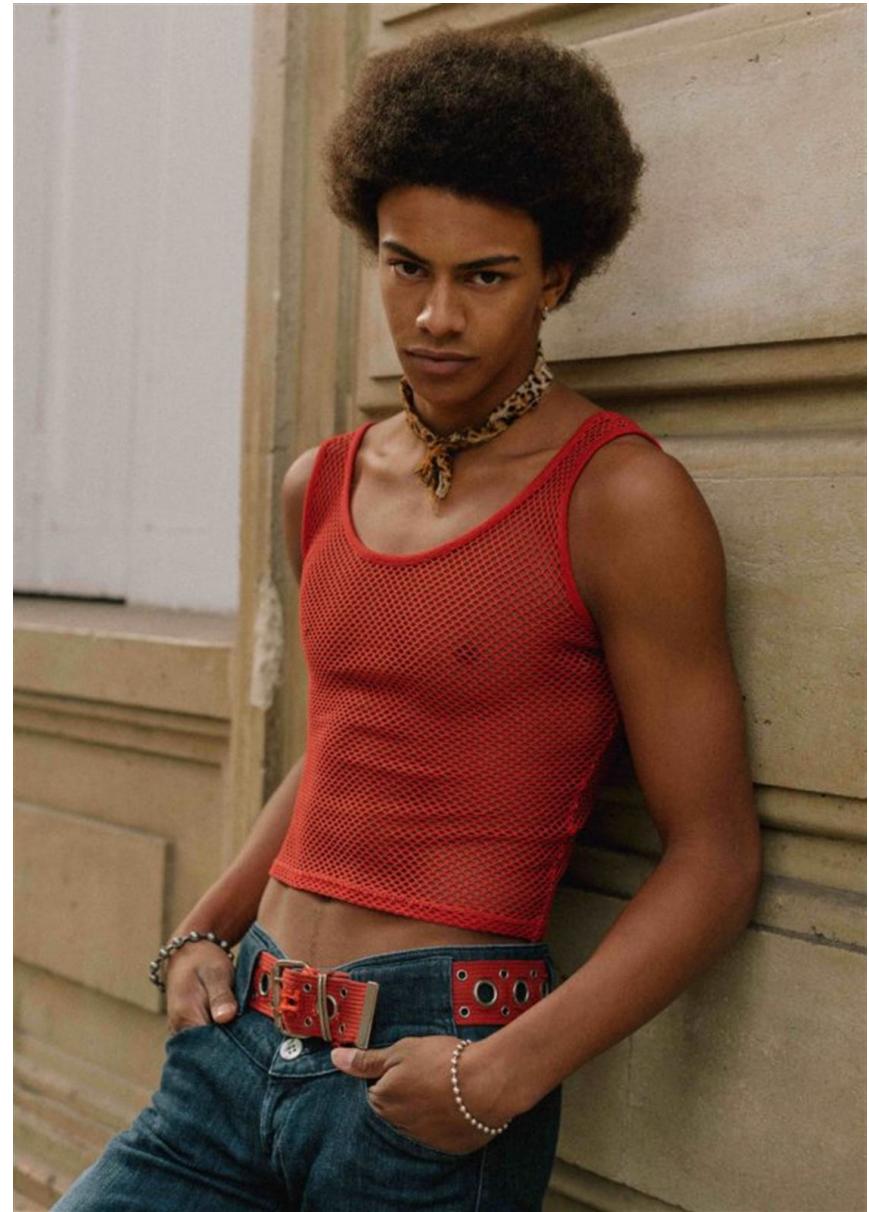
SALIF

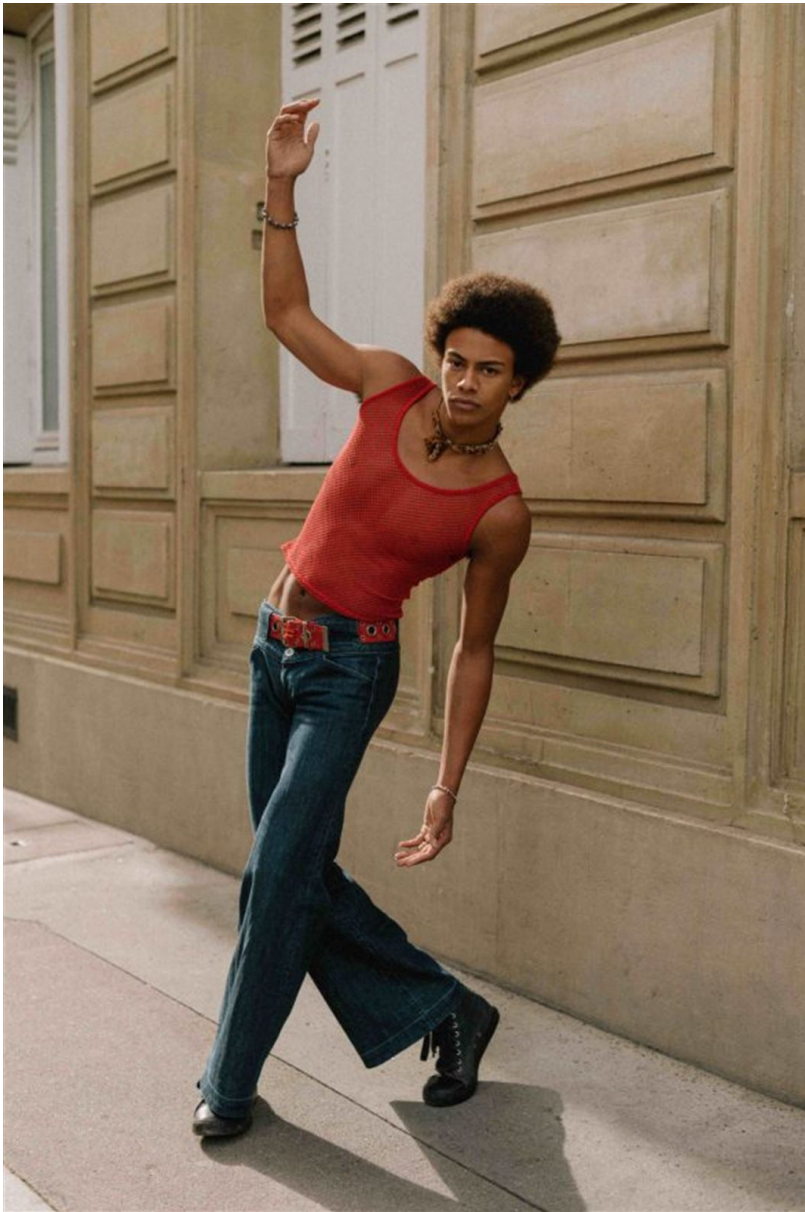
HEIGHT 184 - 6' 0.5"
CHEST 91 - 36"
WAIST 75 - 29"
HIPS 94 - 37"
SHOES 45 - 11
HAIR BROWN
EYES BROWN

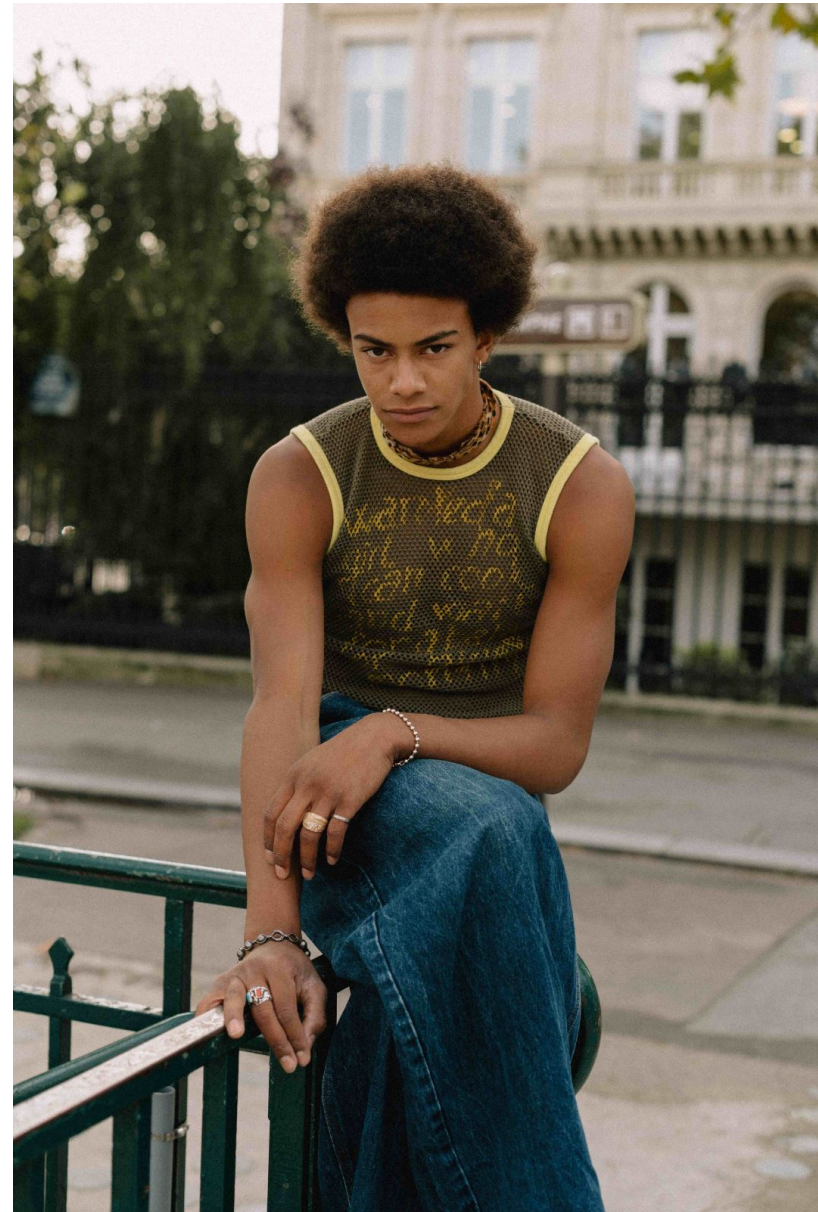








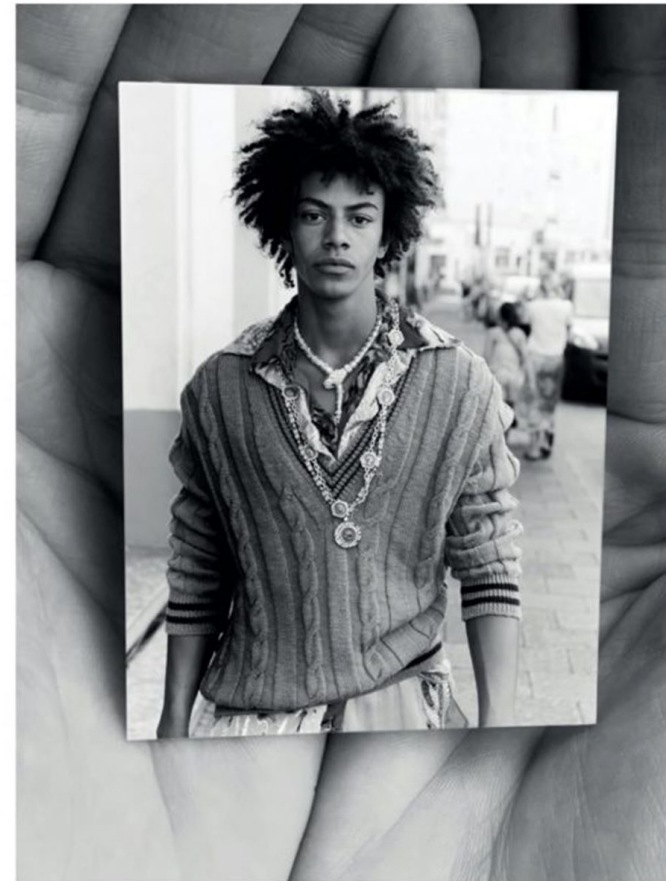












Diese Seite: **SALIF** in einem blauen Schurwollpulli, um 565 €, einem in Orangetönen gemusterten Hemd aus Seide mit Viskose, um 985 €, und einem roten Seidenhemd mit Rosendruck, um 975 €, wie die weiten Shorts aus Viskose in hellem Flieder, um 665 €, von **DRIES VAN NOTEN**. „Serpent“-Halskette aus Weiß- und Gelbgold mit Diamanten und Smaragden sowie zwei „Moneys“-Ketten in Roségold mit Diamanten und antiken Silbermünzen, von **BVLGARI**. Rechte Seite: **SARA** trägt ein schwarzes Kleid aus synthetischem Leder mit Unterkleid aus Cupro-Satin, von **NOIR KEI NINOMIYA**. Mary Janes mit Plateau: **GUCCI**.

